

가족돌봄청소년 체크리스트

1~6번이 모두 나의 상황이라면
서울시 가족돌봄청소년으로 볼 수 있어요.

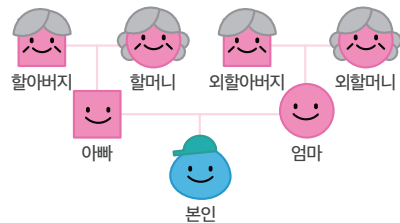


- 1 내 나이가 9세 이상 39세 이하인가요?
- 2 내가 살고 있는 집 주소가 서울시인가요?
- 3 가족 중 아프거나 장애로 인해 일상생활에 어려움이 있는 사람이 있나요?
- 4 어려움이 있는 가족이 엄마, 아빠, (외)할아버지, (외)할머니, 형제자매 등에 해당하는 사람인가요?
- 5 어려움이 있는 가족을 돌보기 위한 활동을 하고 있나요?
 - 약 챙기기, 간병, 병원 동행 등 어려움이 있는 가족을 직접 돌봄
 - 어려움이 있는 가족을 대신하여 요리, 청소, 세탁, 장보기 등의 집안일
 - 어려움이 있는 가족을 대신하여 어린 동생을 보살핌
 - 가족을 위해 일을 하며 돈을 벌고 있음
- 6 가족을 돌보면서 어려움을 겪고 있나요?
 - 가족을 돌보는 활동 자체의 어려움
 - 병원비, 간병비, 생활비, 용돈 부족 등 경제적 어려움
 - 지각, 결석, 학습시간 부족 등 학업의 어려움
 - 돌봄으로 인해 친구 만남, 휴식 등 개인 생활의 부족
 - 여행, 영화관람 등 문화생활의 부족
 - 친구 만들기의 어려움
 - 친구, 친척, 이웃, 학교 등 주변의 이해 부족

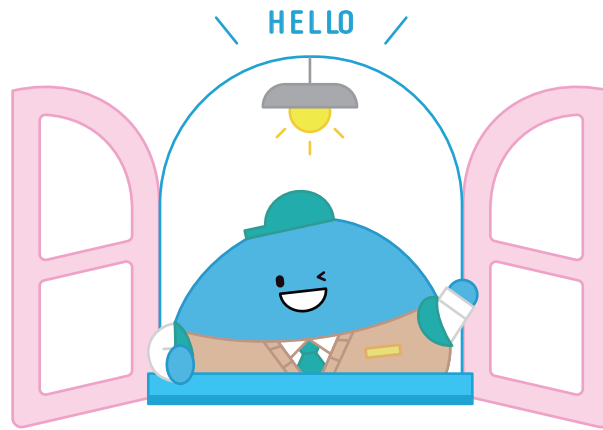
(한 개 이상 해당 시 체크)

* **민법상 가족** : 엄마, 아빠, (외)할아버지, (외)할머니 등 직계혈족 및 형제·자매, 배우자 (생계를 같이 하는) 직계혈족의 배우자, 배우자의 직계혈족 및 배우자의 형제·자매

직계 혈족



서울시복지재단 가족돌봄청소년지원팀



운영시간

평일(월~금) 09:00~18:00

주소

서울특별시 마포구 백범로31길21, 서울시복지재단

상담 및 운영

- ☎ **지원 안내/상담** | 1668-0120
- 💬 **채팅상담** | 「서울시가족돌봄청소년지원 WAY」
- 📷 **인스타그램** | @youngcarer_seoul



인스타그램



정책 정보 한곳에



가족돌봄정보
등록하기

가족을 돌보고 있나요?

가족돌봄청소년 지원사업



가족돌봄청소년·청년 지원사업 WAY (We Are Youngcarer)

가족돌봄청소년·청년의 돌봄 부담을 덜 수 있도록 상황에 맞는 자원과 정책을 지원합니다.

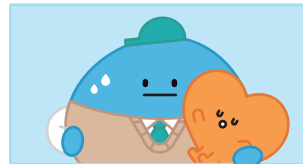
가족돌봄청소년이란?

아프거나 장애로 인해 일상생활에 어려움이 있는 가족을 돌보고 있는 9세 이상 39세 이하 청소년을 말해요.

가족돌봄청소년에게 생길 수 있는 일



가족이 쓰러져서 병원비가 필요해요



아픈 가족을 돌보는 일이 힘들어요



집안일을 해야 해서 숙제를 할 수 없어요



친구들과 가족에 대해 이야기하기 어려워요



돌봐야 할 가족이 있어 미래를 생각하기 어려워요

가족돌봄정보를 등록하면 어떤 지원을 받을 수 있나요?

✓ **후원 자원 연계**
생활에 필요한 도움을 받을 수 있어요!



나돌봄키트



생활비



교육비



병원비, 수술비, 간병비



주거비



심리검사 및 상담



건강검진



문화생활

※ 별도 공고를 통해 신청자격, 기한, 지원내용 안내

✓ **맞춤형 정보제공**
다양한 정보를 맞춤형으로 제공받을 수 있어요!

초기 맞춤형 정보제공

복지포털에 등록된 정보를 토대로 나에게 필요한 정보를 알려줘요!

정기 주기별 정보제공

카카오톡 채널을 통해 새로운 자원 정보 및 후원 자원을 안내받아요.

상시 정책 정보 한곳에

가족돌봄청소년을 대상으로 진행되는 지원 정책 및 서비스를 볼 수 있어요.

✓ **지속적인 정보 및 프로그램 참여 알림**
가족돌봄청소년에게 필요한 자원은 꾸준히 안내되고, 비슷한 경험을 나눌 수 있는 공감 프로그램에도 참여할 수 있어요.

가족돌봄청소년 지원, 어떻게 받을 수 있나요?

서울복지포털을 통해 나의 가족 돌봄 정보를 등록해요!



서울복지포털

1단계 | 가족돌봄청소년 확인하기



가족돌봄청소년 체크리스트 항목 중 1번부터 6번까지 모두 해당하는 경우, 서울시 가족돌봄청소년 지원 대상이에요.

2단계 | 간편인증 진행



14세 이상은 본인 명의 인증서를 통해 간편 인증을 진행해요. 9세~13세는 아래 번호로 전화해서 문의해요.

서울시 가족돌봄청소년·청년 지원 안내/상담 | 1668-0120

3단계 | 개인정보 수집·이용 및 제3자 제공 동의



개인정보 수집·이용 및 제3자 제공 동의는 등록 및 서비스 연계를 위한 필수 절차예요.

4단계 | 가족돌봄정보 등록



가족돌봄청소년 및 돌봄 대상자 정보와 증빙 서류를 등록해요.

