

가족돌봄청년 체크리스트

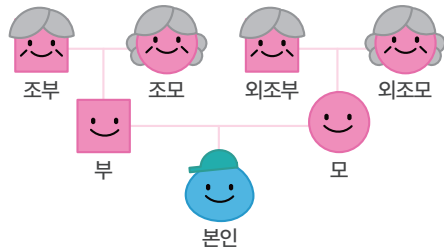
1~6번에 모두 해당하는 경우,
서울시 가족돌봄청년으로 볼 수 있습니다.



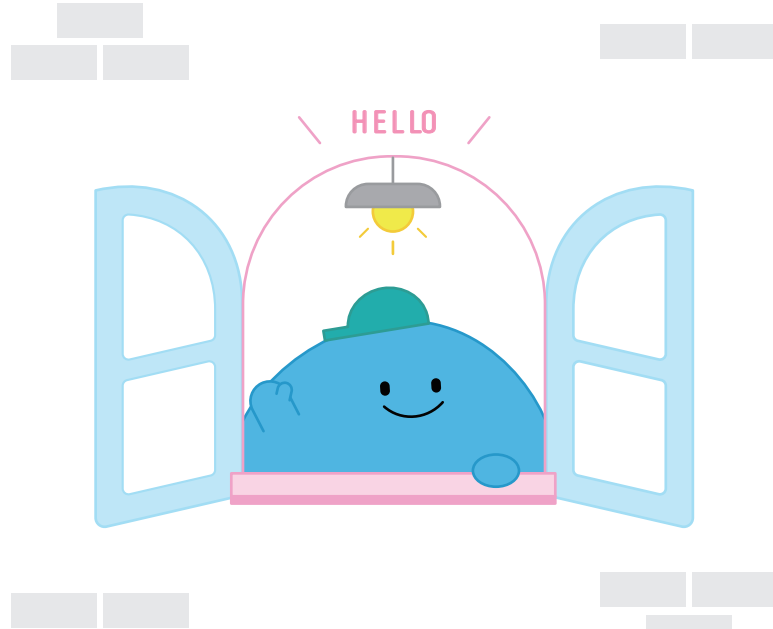
- 1 본인의 나이가 9세 이상 39세 이하에 해당하나요?
- 2 본인이 현재 서울시에 주민등록을 두고 거주하고 있나요?
- 3 돌봄 받는 사람이 장애, 정신 및 신체의 질병으로 혼자 일상생활하는데 어려움이 있나요?
- 4 돌봄 받는 사람이 민법상 가족*에 해당하나요?
- 5 본인이 가족 돌봄(직접 돌봄 또는 생계 책임)을 행하고 있나요?
- 본인이 가족 돌봄(가사, 간병 등)을 직접 행하고 있나요?
- 본인이 가족의 생계를 책임(전부 또는 일부)지고 있나요?
(한 개 이상 해당 시 체크)
- 6 본인은 가족 돌봄으로 인해 경제적 어려움, 학업 및 진로 또는 생계활동 유지의 어려움, 개인생활의 제한, 문화·여가활동의 제한 등을 겪고 있나요?

* 민법상 가족 : 부, 모, (외)조부, (외)조모 등 직계혈족 및 형제·자매, 배우자
(생계를 같이 하는) 직계혈족의 배우자, 배우자의 직계혈족 및 배우자의 형제·자매

직계 혈족



서울시복지재단 가족돌봄청년지원팀



운영시간

평일(월~금) 09:00~18:00

주소

서울특별시 마포구 백범로31길21, 서울시복지재단

상담 및 운영

- ☎ 지원 안내/상담 | 1668-0120
- 💬 채팅상담 | 「서울시가족돌봄청년지원 WAY」
- 📷 인스타그램 | @youngcarer_seoul



인스타그램



정책 정보 한곳에



가족돌봄정보
등록하기

가족을 돌보고 있나요?

가족돌봄청년 지원사업



가족돌봄청소년·청년 지원사업 WAY (We Are Youngcarer)

가족돌봄청소년·청년의 돌봄 부담을 덜 수 있도록 상황에 맞는 자원을 연결해 주고 있어요.

가족돌봄청년이란?

장애, 정신 및 신체의 질병 등의 어려움이 있는 가족을 돌보고 있는 9세 이상 39세 이하의 청년을 말합니다.

가족돌봄청년이 겪을 수 있는 일



돌봄이 부담돼요

본인 의지와는 상관없이 가족을 돌보거나 가족의 생계를 부담하는 상황에 부딪혀요.



관계를 맺기 어려워요

친구, 직장동료 등 사회적 관계를 만들거나 유지하기 어려워 고립돼요.



앞날을 준비하기 힘들어요

갑작스러운 돌봄으로 학업/취업 등 미래 준비가 어려워요.

가족돌봄정보를 등록하면 어떤 지원을 받을 수 있나요?



후원 자원 연계

생활에 필요한 후원 자원을 지원받을 수 있습니다.



나눔키트



생활비



교육비



병원비, 수술비, 간병비



주거비



심리검사 및 상담



건강검진



문화생활

※ 별도 공고를 통해 신청자격, 기한, 지원내용 안내



맞춤형 정보제공

다양한 정보를 맞춤형으로 제공받을 수 있습니다.

초기 맞춤형 정보제공

복지포털 등록정보를 기반으로 개인에게 필요한 정보 제공

정기 주기별 정보제공

카카오톡 채널을 통해 신규 자원 정보 및 후원 자원 안내

상시 정책 정보 한곳에

가족돌봄청년 대상으로 진행되는 지원 정책 및 서비스 안내



지속적인 정보 및 프로그램 참여 알림

가족돌봄청년에게 필요한 자원은 꾸준히 안내되고, 비슷한 경험을 나눌 수 있는 공감 프로그램에도 참여할 수 있습니다.

가족돌봄청년 지원, 어떻게 받을 수 있나요?

서울복지포털을 통해 본인의 가족돌봄 정보를 등록해요!



서울복지포털

1단계 | 가족돌봄청년 확인하기



가족돌봄청년 체크리스트 항목 중 1번부터 6번까지 모두 해당하는 경우, 서울시 가족돌봄청년 지원 대상입니다.

2단계 | 간편인증 진행



본인 명의 인증서를 통해 간편 인증을 진행합니다.

※ 14세 미만은 서울시복지재단 가족돌봄청년지원팀으로 문의

3단계 | 개인정보 수집·이용 및 제3자 제공 동의



개인정보 수집·이용 및 제3자 제공 동의는 등록 및 서비스 연계를 위한 필수 절차입니다.

4단계 | 가족돌봄정보 등록



가족돌봄청년 및 돌봄 대상자 정보와 증빙 서류를 등록합니다.