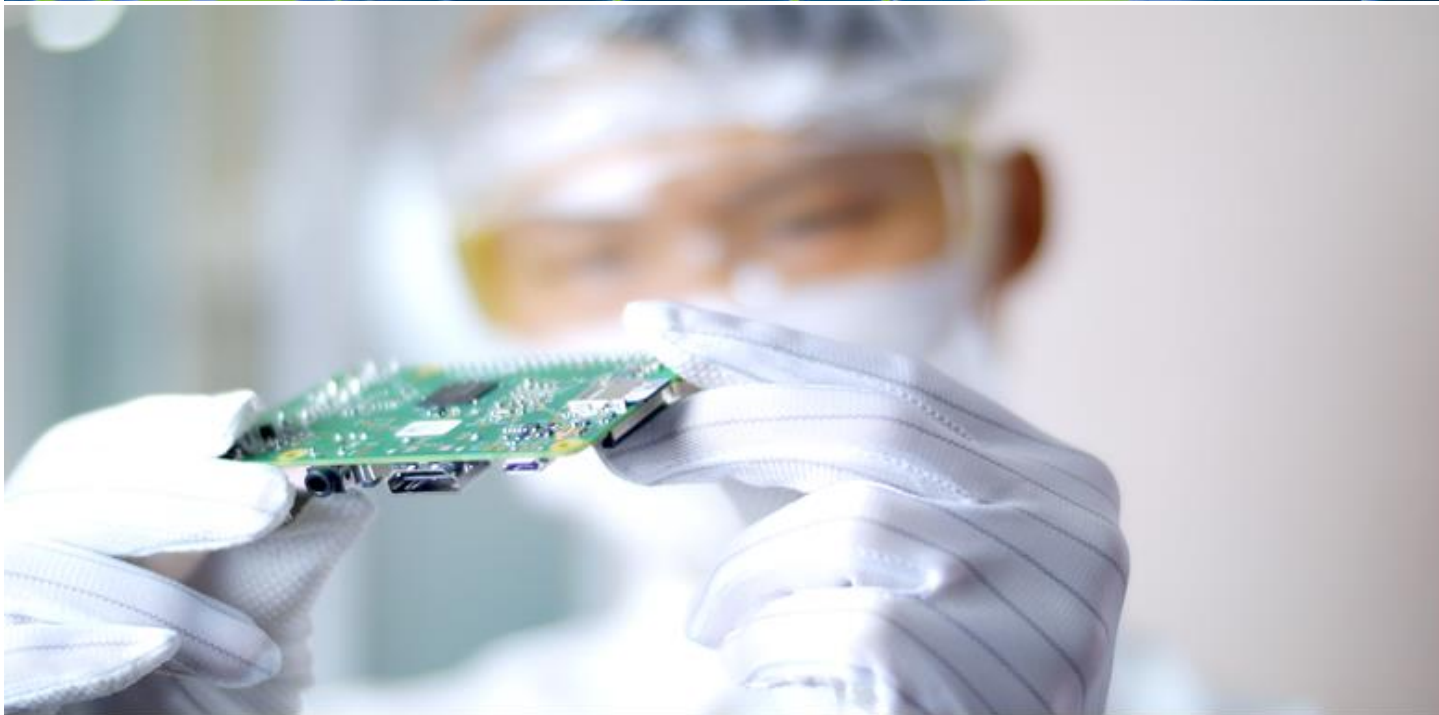


ADVANCING
new frontiers
TOGETHER

Atotech is now part of the MKS team!



Atotech an MKS Brand (아토텍코리아)

인재모집

2022년 8월, MKS Instruments의 MSD(Materials Solutions Division) 부문 브랜드가 된 아토텍은 우수한 표면 개선, 무전해 및 전해 도금, 표면 마감 등을 위한 선도 공정 및 제조기술을 개발합니다. 주요 비즈니스로 반도체, 인쇄회로기판 제조 (Electronics) 및 일반 도금 표면 처리 (General Metal Finishing)를 위한 프로세스와 서비스, 장비를 공급하는 글로벌 리딩 기업입니다.

포괄적인 시스템 및 솔루션 접근 방식을 적용하는 MKS의 MSD 부문 브랜드가 된 아토텍의 포트폴리오는 혁신적인 첨단 기술 애플리케이션을 위한 화학약품, 장비, 소프트웨어 및 서비스를 포함합니다. 이러한 솔루션은 데이터 센터, 소비자 가전 및 통신 인프라를 포함한 다양한 최종 시장 뿐만 아니라 자동차, 중장비 및 가전 제품과 같은 수많은 산업 및 소비자 응용 제품에서 사용됩니다. 한국의 독립법인은 1996년 설립되었으며, 주요 고객사로는 삼성전자, 삼성전기, LG 이노텍, 심텍, 대덕전자 및 현대/기아자동차 협력사 등이 있습니다.

Join our Team - We will help you realize your potential. You can help us realize our vision.

인재모집 상세 요강

모집직무	상세직무	지원자격 및 우대사항
<p>기술영업CS 엔지니어</p> <p>전자사업본부 & 일반도금사업본부 통합채용</p>	<ul style="list-style-type: none"> -도금 표면처리 약품 Project의 전반적인 진행업무 -고객사 라인에 대한 품질 개선 및 불량발생 시 기술대응 -신규라인 Set Up 시 Make Up 및 라인 안정화 -독일 본사 및 글로벌 Team과의 Co-work을 통한 고객사 기술대응 -고객사 수요량 예측 및 재고 관리 -도금 표면처리 약품 시장 및 신규 고객사 개발 업무 <p>※채용구분 및 근무지: 정규직 / 경기화성(장안공장) / 외근직</p> <p>*전자사업 및 일반도금사업부문 중 지원자님의 1지망, 2지망을 지원서 내 표기해주시기 바랍니다.</p> <p>< 사업부문 간단 소개 ></p> <ul style="list-style-type: none"> -전자사업본부: PCB, HDI, 패키지 기판 및 반도체 산업에 필요한 도금표면처리약품, 장비기술, 소프트웨어 솔루션 및 고유서비스 -일반도금사업본부: 전처리부터 최종 실링까지 장식 및 기능성 표면처리 각 단계에 필요한 도금표면처리약품, 생산기술 및 종합서비스 <p>*각 사업부문에 대한 자세한 정보는 당사 홈페이지를 참고해주시기 바랍니다. https://www.atotech.com/products/</p>	<p><지원자격></p> <ul style="list-style-type: none"> -경력: 신입 또는 경력자 (경력직의 경우 1년 이상 관련 경력자 우대) -학력: 2/3년제 전문학사 및 4년제 학사학위 이상 소지자 -전공: 화학, 화학공학, 신소재, 금속재료, 표면처리공학, 재료공학 및 기타 관련 전공자 -영어 커뮤니케이션 가능자: Global 팀 소통 (토익 600점 or 토익스피킹/오픽 IL 수준 이상) <p><우대사항></p> <ul style="list-style-type: none"> -PCB 및 일반도금 분야의 공정 엔지니어 경력우대 -도금 표면처리 약품 분야 기술CS 또는 기술영업 경력 우대 -도금 표면처리 관련 자격증 소지자 우대 -MS Office 활용 가능자 우대 -운전면허 소지자 우대
<p>장비 소프트웨어 엔지니어</p> <p>도금 표면처리 약품장비 부문</p>	<ul style="list-style-type: none"> -고객사 내 신규 표면처리장비 소프트웨어 Set-up 및 안정화 (설비 시운전, SECS/GEM 개발 및 설치 지원) -고객사 설치 장비 사후 서비스(Trouble shooting)등 기술 지원 -도금 표면처리 설비의 Overhaul 및 Modification 지원 -독일 본사 및 해외 법인과의 장비 공동 개발 프로젝트 수행 <p>※채용구분 및 근무지:</p>	<p><지원자격></p> <ul style="list-style-type: none"> -경력: 1년 이상 관련 경력자 -학력: 2/3년제 전문학사 이상 소지자 -전공: 컴퓨터공학, 전자공학 및 기타 관련 전공자 -영어 커뮤니케이션 가능자: Global 팀 소통 (토익 600점 or 토익스피킹/오픽 IL 수준 이상)

	정규직 / 경기화성(장안공장) / 외근직	<우대사항> -C, C++, Java 언어 경험자 우대 -PLC(미쓰비시/LS산전/지멘스) 프로그램 개발 및 유지보수 경험자 우대 -MES(생산공정관리시스템) 또는 SECS/GEM 프로토콜 관련 경험자 우대 -운전면허 소지자 우대
파일럿라인 엔지니어 (Pilot Line Engineer) 기술연구소 ('23년 입사포지션)	-기술연구소 내 도금 표면처리 약품 Pilot Line Test 관련 업무 (고객사 요청 샘플 작업, 내부 테스트) -기술연구소 내 장비 운영 및 유지보수 -약품 및 자재 재고관리 및 현장 내 안전관리 -독일 본사 및 글로벌 Team과의 Co-work 테스트 진행 ※채용구분 및 근무지: 정규직 / 경기화성(장안공장)	<지원자격> -경력: 신입 또는 경력자 (경력직의 경우 1년 이상 관련 경력자 우대) -학력: 2/3년제 전문학사 이상 소지자 -전공: 표면처리, 화학, 화학공학, 금속, 재료, 신소재, 반도체 및 기타 관련 전공 (또는 일반화학 수준 전공지식 보유자) <우대사항> -영어 가능자 -관련 직종 및 업무 경력 우대 -MS Office 활용 가능자 우대 -운전면허 소지자 우대

*회사와 채용에 대한 더욱 다양한 정보는 아토텍 페이지에서 찾을 수 있습니다.

.Atotech an MKS Brand : www.atotech.com

.LinkedIn : www.linkedin.com/company/atotech

.MKS Instruments : www.mks.com

< 공통 우대/자격 요건 >

1. 영어 가능자 우대 (*영문 Resume 및 Cover letter 제출 시, 서류전형에서 가점 부여 (자유양식))
2. 해외여행에 결격 사유가 없을 것
3. 남자의 경우 병역필 또는 면제자
4. 장애인 우대 : 가산점 부여 (*해당할 경우, 지원서 접수 시 이메일에 해당사실 기재하여 접수 요망)

< 제출 서류 >

1. 국문이력서 및 자기소개서

* 경력의 경우 경력기술서 상세히 작성

2. 이력서 상단에 반드시 희망연봉 및 응시분야, 비상연락처(e-mail 포함) 기재

* 미 기재 시 접수가 불가능 합니다.

3. 영어성적 소지자의 경우, 2 차 면접 시 영어 공인시험 성적표 사본 제출 (토익, 토익스피킹, 오픽)

※ 입사지원자 중 서류 반환 희망자(면접 진행 시 원본으로 제출한 입사 서류에 한함)는 합격자 발표 후 180 일 이내 반환하여 드립니다.

(atotech.atko-hr@atotech.com 으로 신청하시면 본인 확인 후 청구일로부터 14 일 이내 등기우편으로 발송하여 드립니다.)

< 전형 방법 >

1. 서류전형

2. 면접전형 (1 차: 실무팀장 면접, 2 차: 대표이사 면접)

*1 차 면접은 채용박람회 일정인 11 월 14 일, 15 일 중 현장에서 진행될 예정입니다.



3. 채용 검진

< 서류 접수 기간 >

2022 년 10 월 25 일 (화) ~ 11 월 4 일 (금) 11:00

*채용 진행 상황에 따라 부문별 조기 마감 또는 변경될 수 있습니다.

< 접수 방법 >

대학교 취업처의 인재추천 서류 취합 후, 메일로 일괄 제출 (제출처 : Atotech.ATKO-HR@Atotech.com / ~11/4(금) 11:00 까지)

*누락 방지를 위해 제출 후, 유선연락을 요청드립니다. (채용담당자 박종은 선임 031-359-3098)

< 복리후생 정보 >

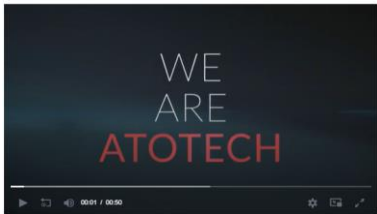
기숙사, 통근버스, 차량유지비, 중식제공(지원), 교육비지원, 자녀학자금지원, 경조금지원, 회사콘도미니엄제공 및 이용비지원, 5년이상 장기근속자 리프레시휴가 제공, EAP(개인심리상담지원프로그램) 운영, 단체상해보험, 종합건강검진지원, 재택근무 등 유연근무제 적용, 직원 인재추천 보상프로그램 운영, 영어어학교육비 지원, 명절귀향비, 사회보험 개인부담금 일부 지원 등

회사 소개 영상

Atotech an MKS Brand 소개영상 : <https://youtu.be/LqTwHVAE8n8>

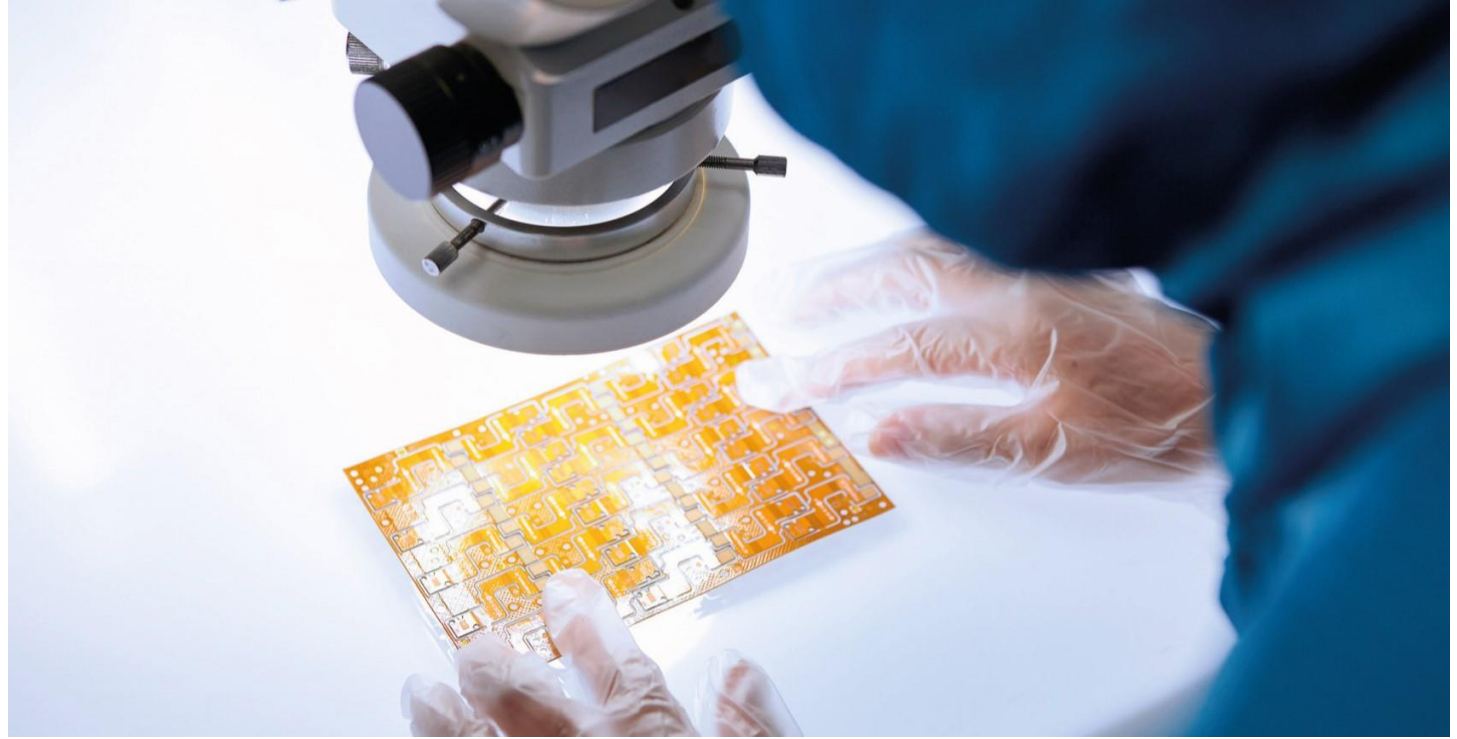
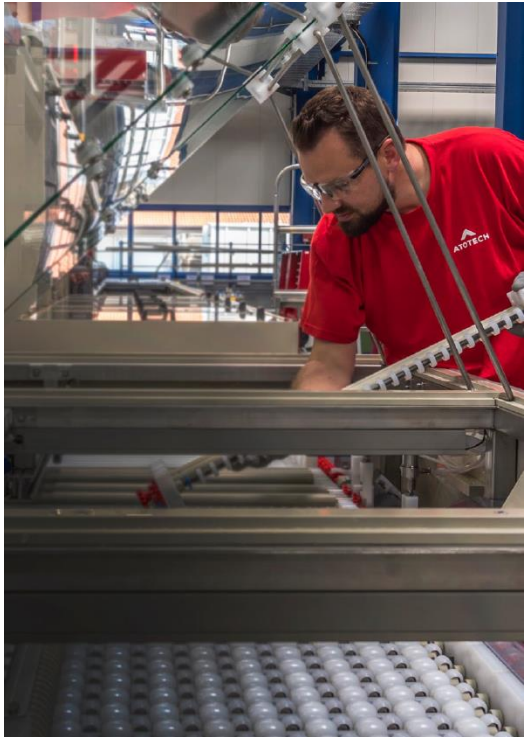


Our life @ Atotech an MKS Brand : <https://www.atotech.com/careers/>

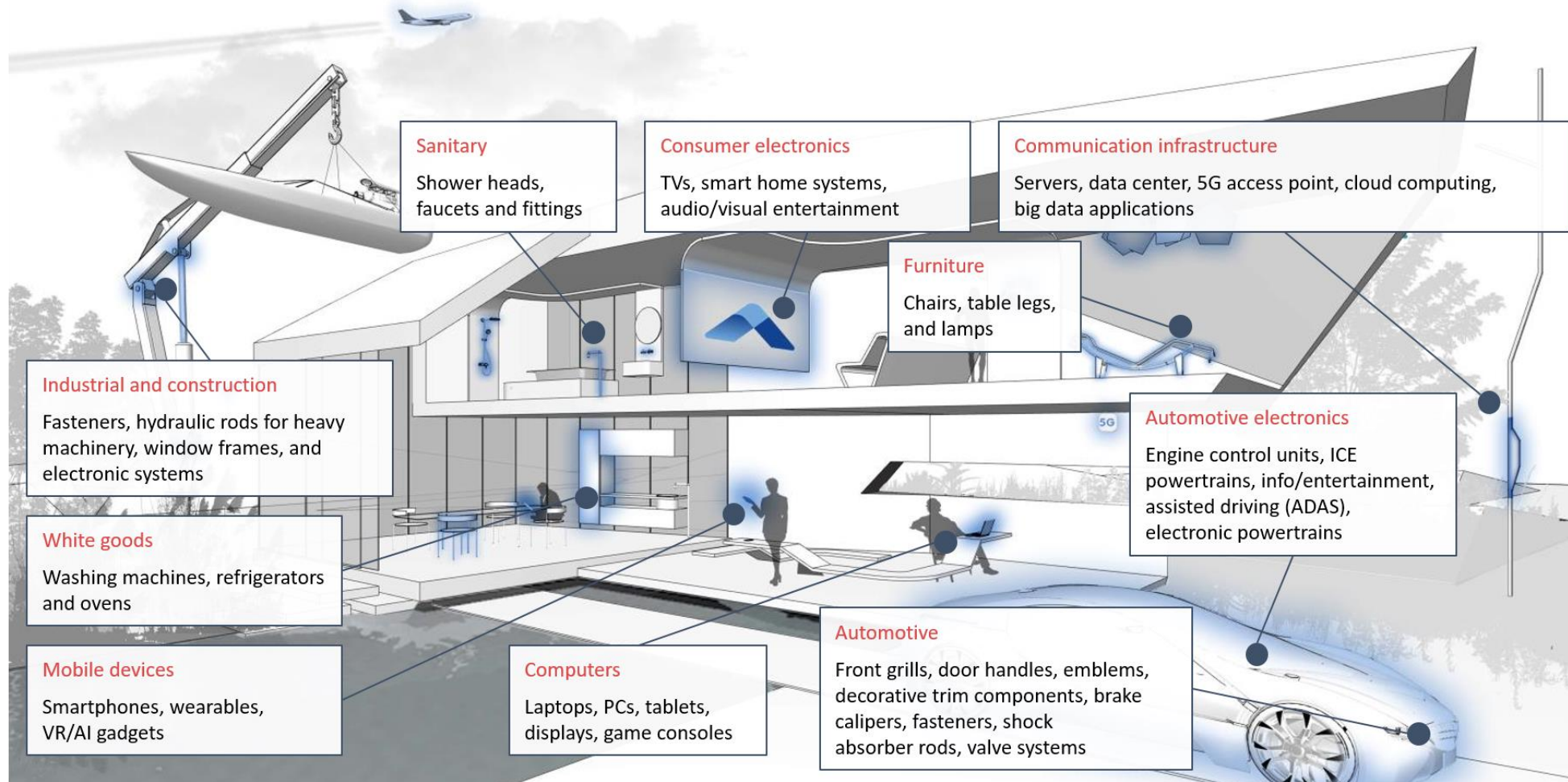


MKS Instruments 소개영상 : <https://youtu.be/NJvYbfYfHng>






Our solutions are critical to products integral to everyday life





Technology
for future
solutions

Join our team ... **mks** | Atotech



Enhancing the existing and
developing innovative new solutions

